

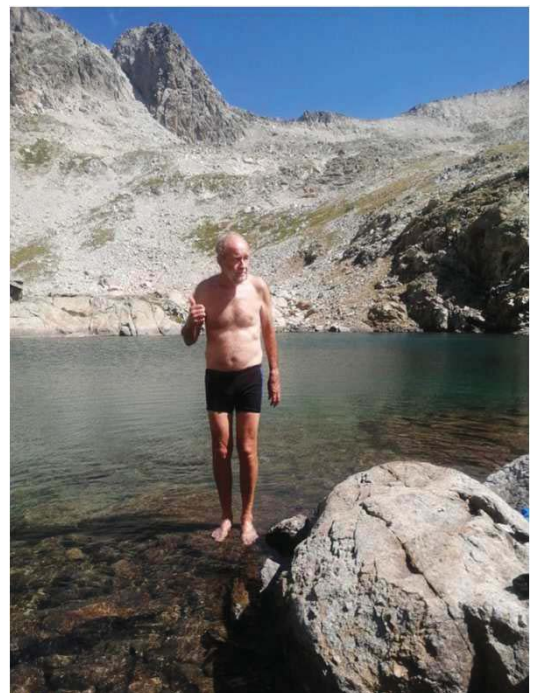
6 jours de trek, en hautes montagnes Luchonnaises, du jeudi 10 août au mardi 15 août 2023

6 participants à ce mini-raid: Catherine D. , Sophie D., Bernard H., Bernard G., Christian L., Thierry G.

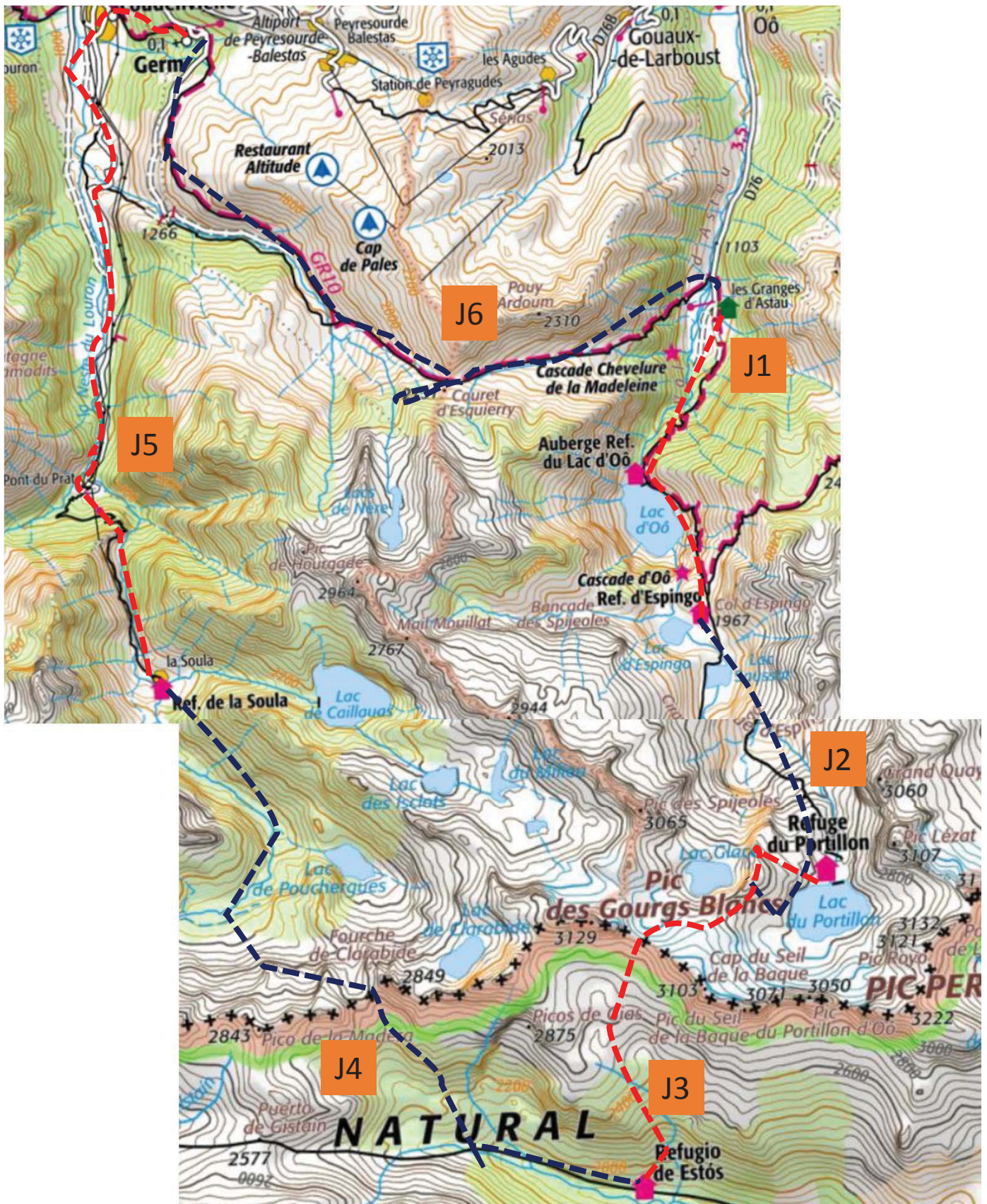
Belle météo sur les 6 jours ! Bien chaud à la fin.

J1: montée à Espingo depuis Grange d'Astau (15h20-17h45), sans commentaires.

J2: montée au refuge du portillon; puis vers 11h, montée à la Tusse de Montarquié, puis descente et baignade au lac derrière le refuge.



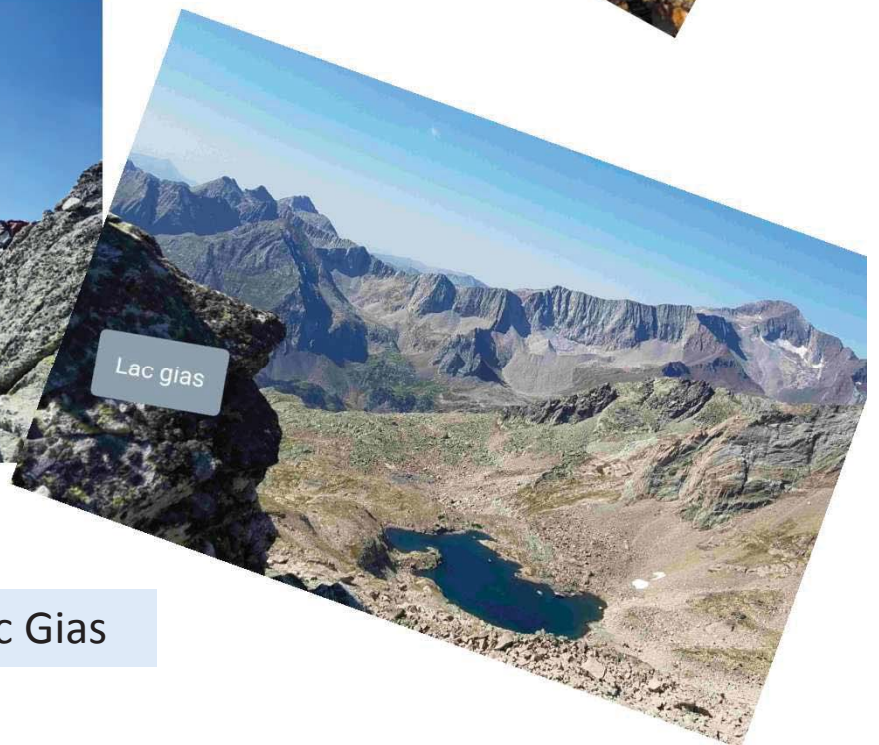
L'itinéraire, en boucle, comme il se doit; en 6 jours:
Refuges: Espingo, Portillon, Estos, Soula, Germ, retour P.



J3: montée à nouveau à la Tusse de Montarquié pour redescendre au col du pluviomètre (chemin avec moins de dalles en traversée), et de là, plein ouest pour aller sous le col d'Ôo, qui se monte « gaillardement » en poussant sur les bâtons pour franchir un raide éboulis « dérapant ». Du col (2906m), redescende vers le lac de Gias, après avoir franchis une petite vire en mettant les mains. Repos au lac, puis descente, dans les pelouse en suivant les cairns (plus ou moins) et arrivée à Estos pour l'apéro ! Et avec douche chaude !



Col du pluviomètre , avec vue sur lac glacé



Col d'Ôo, avec vue sur lac Gias

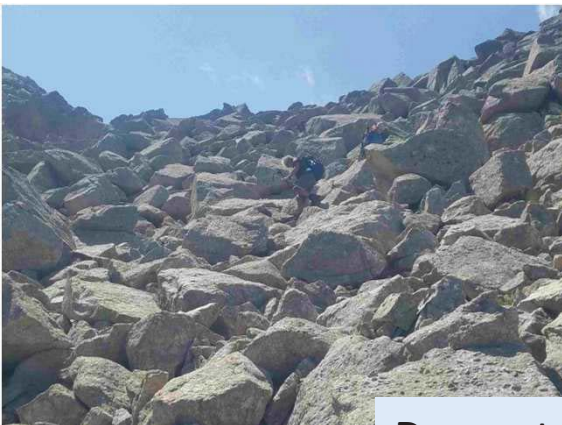


Gourgs blancs, et Pic Jean Arlaud à Gauche.



Descente assez ardue depuis le col d'Ôo.

J4: De Estos, plein ouest sur le GR11, et on cherche les marques pour partir au nord.... Mais rien! Donc, orientation à la carte , puis boussole, et enfin quelques cairns apparaissent pour monter au col de Clarabides (2650m).



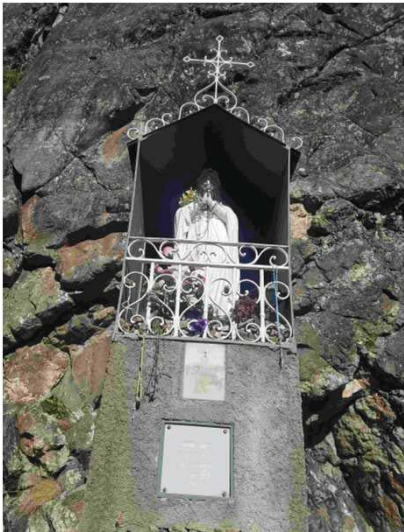
Descente montagnarde de 2h, dans blocs et cairns



Ouf, un peu de replas au val d'aigues tortes, plus que 1h30 pour le refuge!



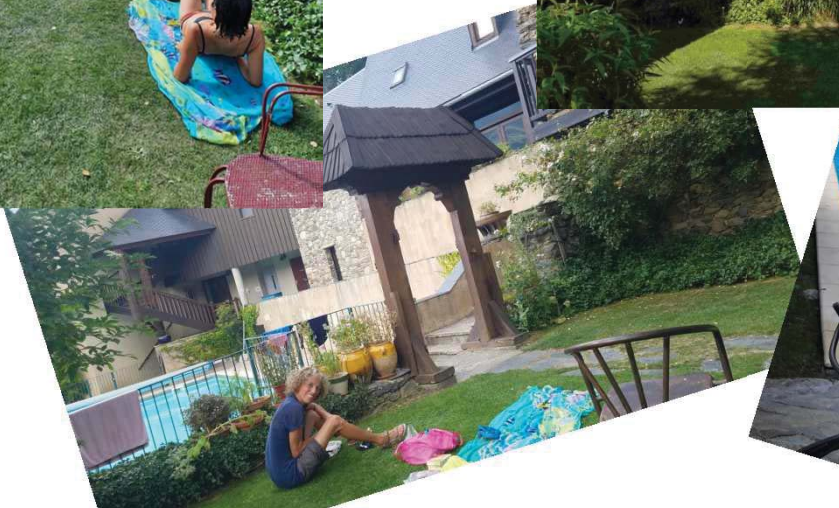
J5: De la Soula, magnifique descente des gorges de Clarabides, sur un beau balcon: botanique et culture.... Qui penserait que les premiers travaux hydroélectrique de la Soula ont débuté en 1912, financés par la compagnie des chemins de fer du Midi?



La SHEM !!

Madone de Santete

Arrivée à Tramezaygues, nous recherchons vainement une voiture qui descend à Loudenvielle.... Après 2 km de goudron, ouf, un duo féminin nous embarque dans leur combi Volkswagen. Pique nique au lac de Loudenvielle.... Mais il faut remonter 400m pour aller au gîte de Germ: quelle suée! Heureusement la piscine nous attend!



J6: Là, on peut plus se tromper, on suit le GR10 jusqu'au couret d'Esquiry... dans la brume d'abord (impec, au frais), puis sous un soleil de plomb!



Couret d'Esquiry, vu du point 2265m



15h30: Bain de pied à Astau... fin des aventures.. Avec une bière
à l'auberge des Spigeoles à Ôo!!

**Joli trek, avec de la haute montagne
et de beaux paysages sauvages.....**



